

Familieejerskab sikrer vækst og arbejdspladser i hele Danmark



60.000

danske virksomheder er familieejede



850.000

arbejder i danske familieejede virksomheder¹



9 ud af 10

danske SMV'er er familieejede²

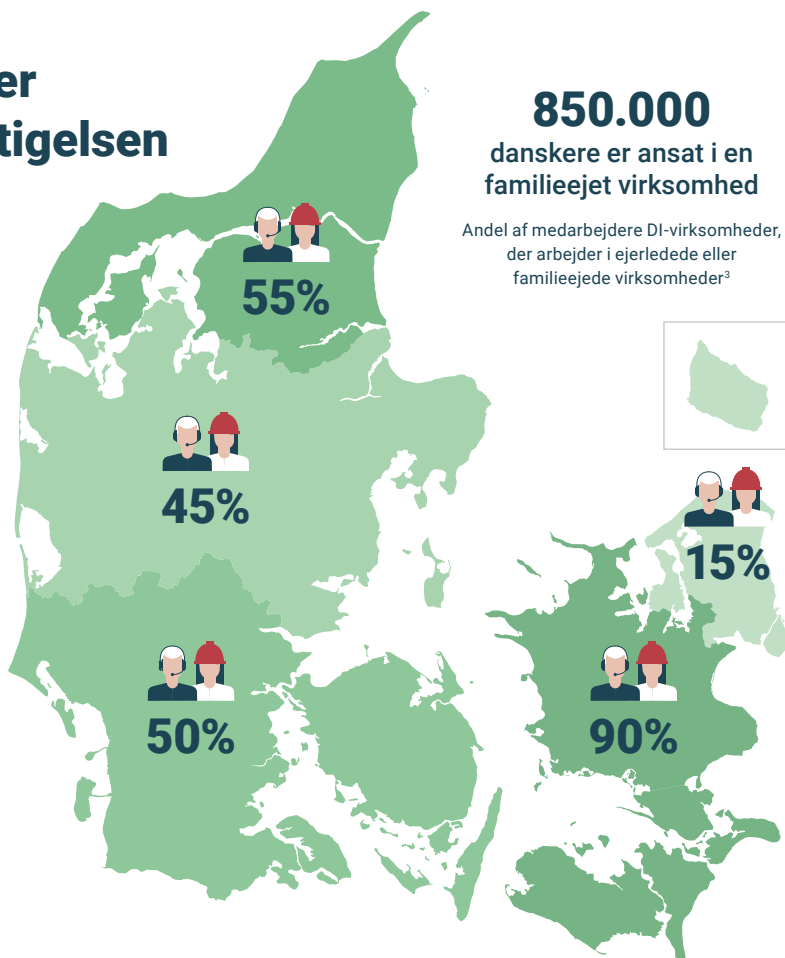
Familievirksomheder er afgørende for beskæftigelsen i udkantsområder³



3 ud af 4

private arbejdspladser uden for de store byer kan blive ramt af generationsskifteskatten

Uden for de store byer er familieejede virksomheder den primære virksomhedsform. Det betyder, at generationsskifteskatten rammer også geografisk skævt. Det skader væksten i hele Danmark.



¹ Skatteudvalget 2016/17, L183, endeligt svar på spørgsmål 3. <https://www.ft.dk/samling/20161/lovforslag/L183/spm/3/index.htm>

² Bennedsen og Nielsen "Familieejede virksomheder i Danmark" (2014).

³ Dansk industri: <https://www.danskindustri.dk/arkiv/analyser/2019/9/hojere-generationsskifteskat-kan-berore-op-til--af-private-arbejdspladser-uden-for-de-store-byer/>